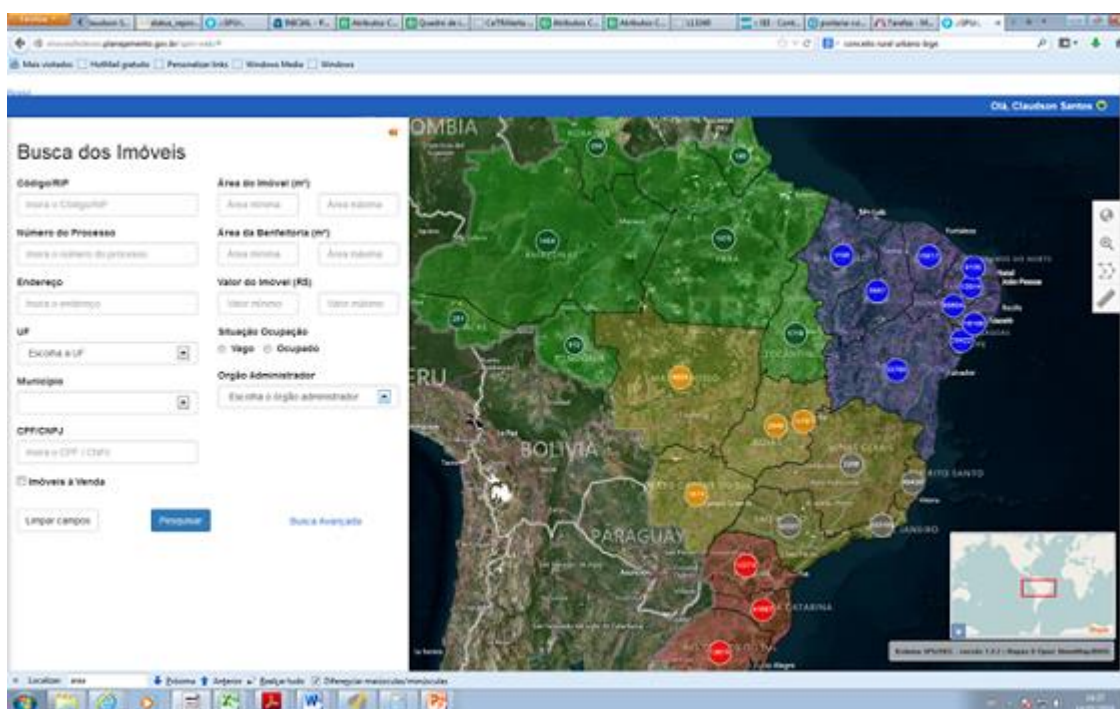


## Geovisualizador de imóveis públicos federais

*Aplicação de geovisualização dos imóveis públicos federais é lançada pela SPU no âmbito do Programa de Modernização da Gestão do Patrimônio da União*



A Secretaria do Patrimônio da União (SPU) lançou no último dia 10 de março, ferramenta de pesquisa e geovisualização dos imóveis cadastrados nos sistemas SPIUnet e SIAPA, como produto do Programa de Modernização da Gestão do Patrimônio da União. A aplicação web, fruto de parceria com o Exército, apresenta a distribuição espacial dos imóveis públicos federais no território brasileiro e possui funcionalidades de consulta por atributos descritivos dos imóveis, bem como funcionalidade de qualificação de sua localização geográfica.

Os pontos apresentados no mapa foram obtidos por meio de geocodificação automatizada, ou seja, com utilização de ferramenta para atribuição de coordenadas geográficas a partir do endereço descritivo constante dos atuais sistemas legados do órgão (SIAPA e SPIUnet). Por meio da nova aplicação, é possível visualizar dados gerais, técnicos e de utilização dos imóveis selecionados, tais como endereço, tipo de imóvel, proprietário oficial, dados de terreno e benfeitorias, forma de aquisição, registro cartorial do imóvel, dentre outros.

Para o coordenador geral do Programa de Modernização da Gestão do Patrimônio da União, Claudson Moreira, "a ferramenta compreende prova de conceito do sistema unificado atualmente em construção, com banco de dados e arquitetura estruturados

para abrigar o cadastro único de imóveis. Além de auxiliar os técnicos da SPU nas atividades práticas de gestão patrimonial, a aplicação tem como objetivo principal possibilitar a qualificação prévia da localização espacial dos imóveis públicos federais antes da migração de dados para o novo sistema”.

O geovisualizador está disponível no portal do Ministério do Planejamento (<http://www.planejamento.gov.br/assuntos/patrimonio-da-uniao/licitacoes>), e pode ser acessado diretamente através do endereço **imoveisfederais.planejamento.gov.br**. Para consulta apenas dos imóveis colocados à venda não é necessário o uso de senha, e está disponibilizada ao público em geral. Para visualização de todos os imóveis geocodificados e também para a qualificação dos pontos, se faz necessário efetuar login no ícone localizado no canto superior direito da tela, utilizando usuário e senha do Outlook.

**ASCOM/SPU**, com informações da Coordenação Geral do Programa de Modernização da Gestão do Patrimônio da União.